

Сімейство інтелектуальних
монохромних БФП формату А3

IM 2500(A)

IM 3000(A)

IM 3500(A)

IM 4000A

IM 5000A

IM 6000

Принтер Копіювач Сканер Факс (опц.)



Серія інтелектуальних пристроїв закриває проблеми офісного документообігу

IM 2500 (A), IM 3000 (A), IM 3500 (A), IM 4000A, IM 5000A і IM 6000 розроблені для значного підвищення продуктивності роботи офісу завдяки бездоганному друкуванню, високій швидкості сканування, застосування платформи Ricoh Always Current Technology і широким можливостям фінішної обробки.

Незалежно від вимог до друку, копіювання або сканування, будь-який з БФП нової лінійки забезпечує стабільні передбачені результати.

Завдяки нашим інтелектуальним пристроям друк стає розумнішим, швидшим і завжди актуальним з урахуванням найостанніших технологічних оновлень і досягнень.

Дякуючи різноманітності та можливості вибору ви гарантовано знайдете багатофункціональний пристрій, який на 100% відповідає вашим потребам.

- Працюйте ефективніше – отримуйте доступ до нових застосунків, функцій і оновлень, як тільки вони стануть потрібні
- Працюйте по-своєму – створюйте кінцеві документи, залучаючи широкі варіанти фінішної обробки, від внутрішнього фінішера до підлогового буклетного
- Працюйте швидше – перетворюйте паперові документи в електронні з швидкістю від 120 до 240 зображень за хвилину в чорно-білому та кольоровому режимах
- Працюйте безпечно – багаторівнева безпека унеможливить ризики управління документами

Нові інтелектуальні чорно-білі багатофункціональні пристрої забезпечать високоякісний друк і сканування в будь-який час, в будь-якому місці і з будь-якому місця!

Інтелектуальні пристрої Ricoh: Масштабовані. Захищені. Стабільні. Прості.

Технологія, яка ніколи не застаріє

Наше сімейство інтелектуальних пристроїв відзначається надзвичайною якістю, надійністю і безпекою, а також доступом до найновіших технологій на вимогу.



Завжди актуальні

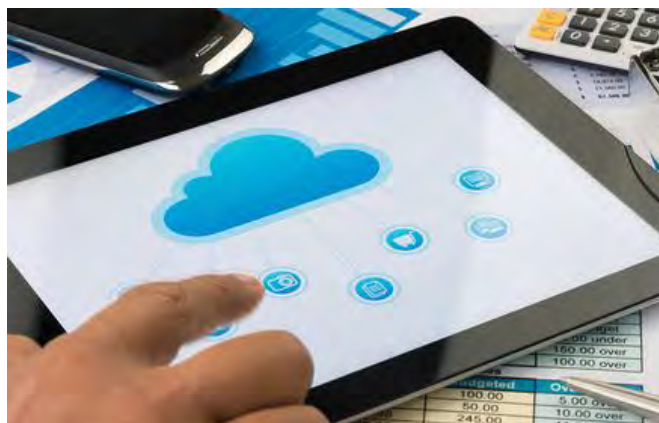
Просто додавайте програмні рішення, застосунки та хмарні сервіси по мірі необхідності для оптимізації робочих процесів управління документами і допомоги вашим співробітникам працювати розумніше, швидше та безпечніше.

Платформа Ricoh Always Current Technology дозволяє завантажувати і встановлювати нові функції, застосунки та оновлення безпосередньо на ваш пристрій.

Технології і безпека - все просто

Підключити ваш інтелектуальний пристрій Ricoh до зовнішніх хмарних середовищ і встановити застосунки для збільшення можливостей робочого процесу дуже просто. Перетворіть паперову інформацію в цифрову, скануючи безпосередньо в такі середовища, як Dropbox™ або SharePoint™, або скануйте безпосередньо в папки вашої корпоративної мережі. Отримайте швидкий доступ до різноманітних функцій "Scan-to", як тільки нові сервіси стануть доступними.

Захистіть свої дані та друк від компрометації за допомогою багаторівневих функцій безпеки, які унеможливають ризики управління документами.



Професійне управління документами і виняткова якість

Оцифруйте свій документообіг, щоб забезпечити швидкий, але безпечний доступ до інформації та її маршрутизацію і авторизацію при необхідності.

Використовуючи передові технології друку Ricoh, отримуйте чіткий текст та графіку без насичення, забезпечуючи щоразу найкращі результати друку.

Простий друк у напруженому офісному середовищі

Оптимізація робочих місць вимагає спрощення систем

Робоче середовище стає все більш впорядкованим. Від застосунків і інтелектуальних пристроїв до віртуальних зустрічей і доступу до даних через хмарні середовища - всі елементи офісної роботи постійно розвиваються. Співробітники справедливо очікують, що їх офісне обладнання сприятиме цьому впорядкованому способу роботи.

Найновіші пристрої з їх інтуїтивно зрозумілими функціями постійно оновлюються з урахуванням найсучасніших розробок, задовольняючи всі вимоги та йдучи в ногу з технологічними розробками.



Про асортимент - коротко

Інтелектуальні пристрої A3 B&W розроблені для підвищення офісної продуктивності без застосування складних інтерфейсів користувача - завдяки інтелектуальній панелі управління.

Завдяки таким функціям, як висока швидкість сканування, платформи Ricoh Always Current Technology і широкому спектру варіантів обробки, покращена продуктивність зовсім не вимагає зусиль.

До 60 сторінок за хвилину - наша лінійка ідеально пристосована до широкого спектру бізнес-вимог. Разом з необхідною швидкістю друку всі БФП пропонують вражаючу швидкість сканування від 120 до 240 зображень за хвилину у чорно-білому та кольоровому режимах.

Окрім того, всі пристрої можуть бути обладнані різними пристроями кінцевої обробки і додатковими лотками для паперу, щоб повністю відповідати конкретним потребам і робочим процесам напруженого офісного середовища.

Кращий в галузі асортимент варіантів обробки

Широкий вибір опцій завантаження паперу і фінішної обробки дозволяє налаштувати пристрій відповідно до нагальних потреб.

Брошурувальники можуть виробляти буклети і журнали, а гібридний фінішер пропонує також безшовне скріплення.

Фінішери можуть скріплювати і перфоровати. А за допомогою блоку мультифальцовки можна складати листи "під конверт".

Додаткові лотки і касети для паперу зменшують необхідність в додатковому поповненні.



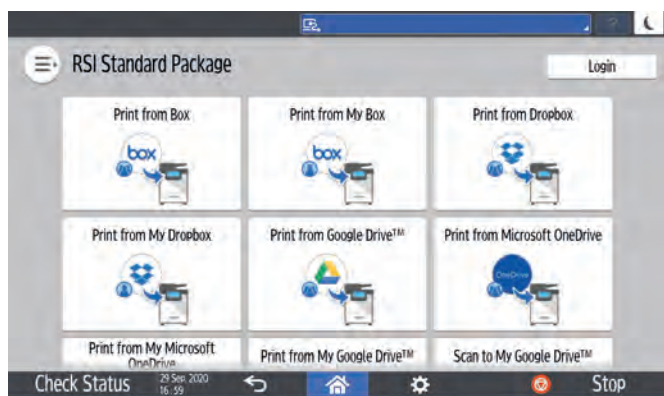
Спрощення повсякденних завдань

- **Найновіші технології:** Ricoh Always Current Technology надає доступ до необхідних застосунків, нових функцій і оновлень.
- **Повна інтеграція:** платформа Ricoh Smart Integration забезпечує інтеграцію хмарних застосунків і документообігу між кількома пристроями.
- **Продуктивність:** інтуїтивна інтелектуальна панель управління дозволяє використовувати пристрої швидко і просто, робочі процеси стають більш інтуїтивно зрозумілими.
- **Захист:** Ricoh Smart Device Connector забезпечує безконтактні операції з БФП за допомогою єдиного застосунку, який дозволяє розумно і безпечно управляти всіма функціями друку, копіювання, сканування і факсування з пристроїв Android та iOS.
- **Якість:** Поєднання високих швидкостей сканування і опцій фінішної обробки дозволяє користувачам без особливих зусиль покращити результати друку та сканування.

Про провідні функції Ricoh - детальніше ...

Ricoh Always Current Technology

Платформа RICOH Always Current Technology - це своєчасне отримання оптимальних рішень в залежності від поточних потреб. Завдяки RICOH Always Current Technology функціональні можливості інтелектуальних пристроїв RICOH розширюються по мірі розвитку бізнесу. Доступна для більшості інтелектуальних пристроїв RICOH, вона здійснює неперервну підтримку, автоматично оновлюючи вашу машину з використанням найновіших технологій. Як і у смартфоні, вам буде запропоновано активувати оновлення у зручний для вас час. Процес простий і безпечний.



Ricoh Smart Integration

Платформа забезпечує інтеграцію хмарних застосунків і робочих процесів.

Ricoh Smart Integration пропонує зручні застосунки для підключення БФП Ricoh до популярних сторонніх хмарних середовищ, забезпечуючи тим самим миттєвий доступ до важливих даних і можливість їх спільного використання.

Підключивши свої БФП до зовнішніх хмарних середовищ, таким як Dropbox, Google Drive і Office 365, ви зможете оптимізувати робочі процеси і підвищити продуктивність.

Smart Operation Panel - Розумна панель управління нашої новій 10,1-дюймовій панелі управління. Достатньо просто доторкнутися до нашої нової 10,1-дюймової панелі управління, провести пальцем по екрану, щоб виконати роботу завдяки низці корисних функцій, включаючи повністю налаштовуваний домашній екран і повний доступ до Інтернету з можливостями браузера.

Якщо необхідно спростити та вдосконалити процеси обробки документів у своєму офісі, нова лінійка інтелектуальних БФП АЗ В&W з технологією Smart Operation Panel забезпечить високу якість друку, високу ефективність робочих процесів та низькі експлуатаційні витрати.



Smart Device Connector

Застосунок Ricoh Smart Device Connector для мобільних пристроїв дозволяє швидко і зручно друкувати, сканувати, копіювати і передавати документи прямо зі смартфонів і планшетів.

Smart Device Connector забезпечує доступ до багатофункціональних пристроїв, принтерів, інтерактивних дошок і проекторів RICOH зі смарт-пристроїв, підключених по NFC, Bluetooth LE (з низьким енергоспоживанням) і QR-коду або через IP-адресу чи ім'я вузла БФП.

Розумні. Захищені. Екологічні. Економічні.

Розумні: Друкуйте швидше

Ми всі знаємо, що час - це гроші. Завдяки інтелектуальним функціям, які забезпечують надшвидкі результати друку та сканування, наша нова лінійка БФП дозволяє без особливих зусиль працювати розумніше та швидше.

Завдяки тому, що максимальна швидкість друку сягає 60 стор/хв, є можливість вибору саме того пристрою, який відповідає вашим потребам.



Захищеність: Працюйте безпечніше

Кібербезпека є зростаючою загрозою. Захистіть ваші дані та друк від компрометації за допомогою багаторівневих функцій безпеки, які забезпечують безпеку управління документами.

Платформа Ricoh Always Current Technology не лише гарантує, що ви користуєтесь всіма найновішими можливостями і застосунками, але й забезпечує постійне оновлення функцій безпеки.

Захист і безпека сьогодні є важливими факторами для офісної техніки через збільшення попиту на санітарію. Тому ми пропонуємо безпечні та зручні способи доступу до сенсорної панелі вашого пристрою. Антимікробні накладки забезпечать безпечну і захищену роботу сенсорної панелі.

Екологічні: Зменшення викидів вуглецю

Починаючи з 1946 року, коли Кійосі Ічімура сформулював принципи RICOH, ми продовжуємо використовувати можливості бізнесу, включаючи соціальну та екологічну стійкість, реалізуючи низку ініціатив у відповідності з нашою ідеєю стійкого розвитку, а саме: "Забезпечення стабільності для нашого майбутнього".

Стійкий розвиток - основа всього, що ми робимо. Наша серія продуктів містить перероблені матеріали (перероблену сталь та вторинну перероблену пластмасу).



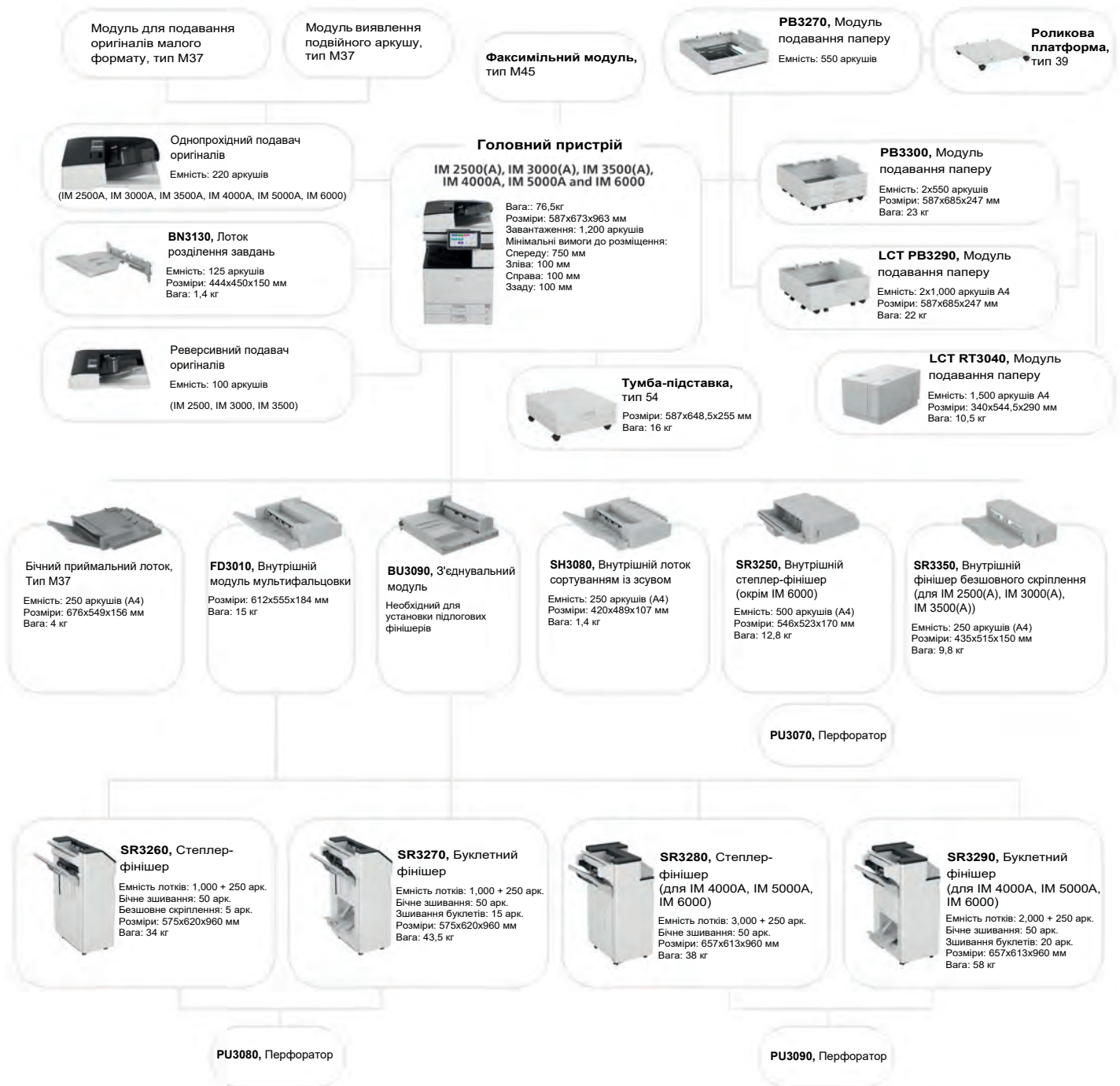
Економічні: Скоротіть витрати на друк

Сьогодні організації вимушені зменшувати витрати на рівні всієї компанії. Об'єднайте своє друкарське обладнання в один високопродуктивний та надійний пристрій.

Чорно-білі пристрої відзначаються зменшеними витратами на друк, а завдяки якісному і ефективному скануванню зменшуються витрати паперу.

Ми також пропонуємо широкий вибір програмних продуктів для контролю витрат. Від відстеження споживання енергії, паперу та витратних матеріалів до забезпечення того, щоб найефективніші налаштування були активовані на всіх ваших принтерах.

Можливості конфігурації



Інші опції

- Модуль Adobe PostScript3, тип M45
- Модуль IPDS, тип M45
- Модуль інтерфейсу G3 для факсу, тип M45
- NFC-картридер, тип M45
- Вбудоване кріплення для картридера, тип M45
- Штемпель відправлених факсів, тип 30
- Ручка для подавача оригіналів, тип C
- Пакет шрифтів Unicode для SAP(R), 1 ліцензія
- Модуль інтерфейсу IEEE 802.11a/g/n, тип M19
- Модуль повного видалення тимчасових даних з жорсткого диску, тип M19
- Інтерфейс IEEE 1284, тип M19
- Конвертер форматів файлів, тип M19
- Модуль шифрування даних на жорсткому диску, тип M10
- Модуль пам'яті факсу, тип M19, 64 МБ
- Модуль OCR, тип M13
- Інтерфейс зовнішнього аудиторну, тип M12
- Кріплення для зовнішнього аудиторну, тип M3
- Кріплення для зовнішньої клавіатури, тип M19

**Значення вказаних розмірів:
Ширина x Глибина x Висота
(ШxГxВ)**

IM 2500(A) / IM 3000(A) / IM 3500(A) / IM 4000A / IM 5000A / IM 6000

ТЕХНІЧНІ ХАРАКТЕРИСТИКИ

| | IM 2500(A) | IM 3000(A) | IM 3500(A) | IM 4000A | IM 5000A | IM 6000 |
|---|--|---------------|---------------|---------------|---------------|---------------|
| ГОЛОВНІ | | | | | | |
| Час розігріву | 18 сек | 17.7 сек | 18.6 сек | 17.9 сек | 19.1 сек | 18.8 сек |
| Вихід 1-ї копії | 4.1 сек | 3.9 сек | 3.8 сек | 3.6 сек | 2.7 сек | 2.3 сек |
| Швидкість | 25 стор/хв | 30 стор/хв | 35 стор/хв | 40 стор/хв | 50 стор/хв | 60 стор/хв |
| Пам'ять | 2 Гб | | | | | |
| Жорсткий диск | 320 Гб | | | | | |
| Ємність RADF (IM 2500(A), IM 3000(A), IM 3500(A)) | 100 аркушів | | | | | |
| Ємність SPDF | 220 аркушів | | | | | |
| Вага | з RADF: 71 кг з SPDF: 76.5 кг | | | | | |
| Розміри: Ш x Д x В | з RADF: 587 x 673 x 913 мм з SPDF: 587 x 673 x 963 мм | | | | | |
| Джерело живлення | 220 - 240В, 50 - 60Гц | | | | | |
| КОПІЮВАЧ | | | | | | |
| Кількість копій | До 999 | | | | | |
| Роздільна здатність | 600 dpi | | | | | |
| Масштабування | Від 25% до 400% з кроком 1% | | | | | |
| ПРИНТЕР | | | | | | |
| Процесор | Intel® Atom Processor ApolloLake-I 1.36 GHz | | | | | |
| Мова опису сторінок: станд. | PCL5c, PCL6, PostScript 3 (emulation), PDF direct (emulation) | | | | | |
| Мова опису сторінок опц. | Оригінальний Adobe® PostScript®3™, IPDS, PDF Direct from Adobe® | | | | | |
| Роздільна здатність | 1,200 x 1,200 dpi | | | | | |
| Мережевий інтерфейс: станд. | Ethernet 10 base-T/100 base-TX/1000 base-T, USB Host I/F Type A, USB Device I/F Type B | | | | | |
| Мережевий інтерфейс: опц. | Bi-directional IEEE 1284, Wireless LAN (IEEE 802.11a/b/g/n), Additional NIC (2nd port) | | | | | |
| Можливість мобільного друку | Apple AirPrint, Mopria®, NFC, Ricoh Smart Device Connector | | | | | |
| Оточення Windows® | Windows® 8.1, Windows® 10, Windows® Server 2012, Windows® Server 2012R2, Windows® Server 2016, Windows® Server 2019 | | | | | |
| Оточення Mac OS | Macintosh OS X v10.13 or later | | | | | |
| Оточення UNIX | UNIX Sun® Solaris, HP-UX, SCO OpenServer, RedHat® Linux, IBM® AIX, Citrix XenApp (7.6 LTSR, 7.15 LTSR, VirtualApps/Desktops 7 1912 LTSR and later) | | | | | |
| Оточення SAP® | SAP® R/3®, SAP® S/4® | | | | | |
| Підтримка інших оточень | NDPS Gateway AS400® using OS/400 Host Print Transform | | | | | |
| СКАНЕР | | | | | | |
| Швидкість сканування: RADF | 80 зображень/хв (200/300 dpi) | | | | | |
| Швидкість сканування: SPDF | 120 зображень/хв (симплекс) / 240 зображень/хв (дуплекс) | | | | | |
| Роздільна здатність : макс. | 600 dpi | | | | | |
| Формати файлів | Single Page TIFF (Compression on, Compression off), Single page JPEG, Single page PDF, Single page High compression PDF, Single page PDF/A, Multi page TIFF, Multi page PDF, Multi page High compression PDF, Multi page PDF/A | | | | | |
| Режими сканування | E-mail, USB, SD Card, URL, FTP, SMB | | | | | |
| ФАКС (опція) | | | | | | |
| Лінія зв'язку | PSTN, PBX | | | | | |
| Швидкість передачі | 2 сек | | | | | |
| Швидкість модема: макс. | 33.6 Kbps | | | | | |
| Роздільна здатність: станд. | 8x3.85 ліній/мм, 200x100 dpi | | | | | |
| Роздільна здатність: опц. | 8x7.7 ліній/мм, 200x200 dpi | | | | | |
| Метод стиснення | MH, MR, MMR, JBIG | | | | | |
| Пам'ять: станд. | 4 Мб, (320 сторінок) | | | | | |
| Пам'ять: макс. | 60 Мб, (4,800 сторінок) | | | | | |
| РОБОТА З ПАПЕРОМ | | | | | | |
| Рекомендовані розміри | Стандартні лотки: A3, A4, A5, A6, B4, B5, B6, Конверти Додаткові лотки: A3, A4, A5, A6, B4, B5, B6, Конверти Обхідний лоток: A3, A4, A5, A6, B4, B5, B6, Конверти, Довільні розміри | | | | | |
| Запас паперу: станд. | 1,200 аркушів | | | | | |
| Запас паперу: макс. | 4,700 аркушів | | | | | |
| Приймальний лоток: станд. | 500 аркушів | | | | | |
| Приймальний лоток: макс. | 1,625 аркушів | 1,625 аркушів | 1,625 аркушів | 3,625 аркушів | 3,625 аркушів | 3,625 аркушів |
| Щільність паперу | Лотки: 60 - 300 г/м² Обхідний лоток: 52 - 300 г/м² Дуплекс: 52 - 256 г/м² | | | | | |
| Типи паперу | Звичайний папір, Перероблений папір, Спеціальний папір, Кольоровий папір, Фірмові бланки, Листівки, Папір з друком, Bond paper (Облігаційний папір), Папір з покриттям, Конверти, Етикетки, OHP (Термостійкі плівки) | | | | | |

IM 2500(A)/IM 3000(A)/IM 3500(A)/IM 4000A/IM 5000A/IM 6000

ТЕХНІЧНІ ХАРАКТЕРИСТИКИ

| ЕКОЛОГІЧНІ ПОКАЗНИКИ | IM 2500(A) | IM 3000(A) | IM 3500(A) | IM 4000A | IM 5000A | IM 6000 |
|---|--|---------------|---------------|---------------|-------------------------------------|-------------------------|
| Споживання енергії: макс. | 1,600 Вт | 1,600 Вт | 1,600 Вт | 1,780 Вт | 1,780 Вт | 1,780W |
| Споживання енергії: робочий | 446 Вт | 475 Вт | 553 Вт | 568 Вт | 767 Вт | 821 W |
| Power consumption: готовність | 56.4 Вт | 56.4 Вт | 56.4 Вт | 64.7 Вт | 64.7 Вт | 64.7 W |
| Power consumption: сон | | | | 0.57 Вт | | |
| ТЕС* | 0.29 kWh/week | 0.35 kWh/week | 0.41 kWh/week | 0.47 kWh/week | 0.63 kWh/week | 0.74 kWh/week |
| * Довідкове значення, згідно методу тестування ENERGY STAR Ver.3.0. | | | | | | |
| ДОДАТКОВІ ЛОТКИ ТА ОПЦІЇ КІНЦЕВОЇ ОБРОБКИ | | | | | | |
| Лоток 1x 550 аркушів | Розміри: (A3, A4, A5, A6, B4, B5, B6), Щільність: (60-300 г/м ²) | | | | | |
| Лотки: 2x 550 аркушів | Розміри: (A3, A4, A5, A6, B4, B5, B6), Щільність: (60-300 г/м ²) | | | | | |
| Лоток: 2000 аркушів | Розміри: (A4), Щільність: (60-300 г/м ²) | | | | | |
| Великий бічний лоток: 2000 аркушів | Розміри: (A4, B5), Щільність: (60-300 г/м ²) | | | | | |
| Гібридний підлоговий степлер-фінішер на 1000 арк. | Розміри: SRA3, A3, A4, A5, A6, B4, B5, B6; Щільність: 52-300 г/м ² ; Приймальний лоток: 1,000 арк; Зшивання: 50 арк; A3, A4, B4, B5; Щільність паперу при зшиванні: 52-105 г/м ² ; Положення зшивання: Кутове, Бічне 2-х позиційне | | | | | |
| Підлоговий степлер-фінішер на 3,000 арк. | Розміри: SRA3, A3, A4, A5, A6, B4, B5, B6; Щільність: 52-300 г/м ² ; Приймальний лоток: 3,000 арк; Зшивання: 50 арк; A3, A4, B4, B5; Щільність паперу при зшиванні: 52-105 г/м ² ; Положення зшивання: Кутове, Бічне 2-х позиційне | | | | | |
| Буклетний фінішер на 1,000 арк. | Розміри: SRA3, A3, A4, A5, A6, B4, B5, B6; Щільність: 52-300 г/м ² ; Приймальний лоток: 1,000 арк; Бічне зшивання: 50 арк; Зшивання буклетів: 15 арк; A3, A4, B4, B5; Щільність паперу при зшиванні: 52-105 г/м ² ; Положення зшивання: Фальцовка+зшивання буклетів, Кутове, Бічне 2-х позиційне | | | | | |
| Буклетний фінішер на 2,000 арк. | Розміри: SRA3, A3, A4, A5, A6, B4, B5, B6; Щільність: 52-300 г/м ² ; Приймальний лоток: 2,000 арк; Бічне зшивання: 50 арк; Зшивання буклетів: 20 арк; A3, A4, B4, B5; Щільність паперу при зшиванні: 52-105 г/м ² ; Положення зшивання: Фальцовка+зшивання буклетів, Кутове, Бічне 2-х позиційне | | | | | |
| Внутрішній фінішер безшовного скріплення на 250 арк. | Розміри: A3, A4, B4, B5; Щільність: 52-300 г/м ² ; Приймальний лоток: 250 арк; Безшовне зшивання: 5 арк.; Розміри паперу для зшивання: A3, A4, B4, B5; Щільність при зшиванні: 64-80 г/м ² ; Положення зшивання: Кутове | | | | | |
| Внутрішній степлер-фінішер на 500 арк. | Розміри: A3, A4, A5, A6, B4, B5, B6; Щільність: 52-300 г/м ² ; Приймальний лоток: 500 арк; Бічне зшивання: 50 арк; Розміри зшивання: A3, A4, B4, B5; Щільність зшивання: 52-105 г/м ² ; Положення зшивання: Кутове, Бічне 2-х позиційне | | | | | |
| | Á | Á Á | | | | |
| | Á | Á | : 250 L | Á | : SRA3, A3, A4, A5, A6, B4, B5, B6L | : 52-300 / ² |
| | | | : 125 L | Á | : SRA3, A3, A4, A5, A6, B4, B5, B6L | : 52-300 / ² |

Факс, інтерфейс G3, блок пам'яті факсу, тумба-підставка, роликова платформа під лоток, блок пам'яті, бічний лоток, блок перфорації, внутрішній блок мультифальцовки блок, модуль IPDS, оригінальний PostScript 3, двонаправлений IEEE 1284, IEEE 802.11 a/b/g/n, Конвертор формату файлів, модуль OCR, модуль шифрування даних на жорсткому диску, модуль повного видалення тимчасових даних на жорсткому диску, модуль для подавання оригіналів малого формату, модуль виявлення подавання подвійних аркушів, Ручка для подавача оригіналів, Кріплення для зовнішньої клавіатури, інтерфейс зовнішнього аудитрону, Кріплення для зовнішнього аудитрону, Зчитувач карток NFC, Вбудоване кріплення для смарт-карт

ВИТРАТНІ МАТЕРІАЛИ

| | | | | | | |
|---|------------------|------------------|------------------|------------------|------------------|------------------|
| Тонер | 24,000 відбиткіє | 24,000 відбиткіє | 24,000 відбиткіє | 37,000 відбиткіє | 37,000 відбиткіє | 37,000 відбиткіє |
| Ресурс витратних матеріалів вказано з урахуванням 6% заповнення тонером аркушу A4 | | | | | | |



Мегатрейд – Офіційний дистриб'ютор Ricoh в Україні
 03057, м. Київ, вул. Смоленська, 31-33
 Тел. (044) 538-00-06, Email: printsales@megatrade.ua
www.megatrade.ua



MEGATRADE
 project distribution