

Монохромні цифрові друкарські машини

RICOH Pro 8410/8410S Pro 8420/8420S

Принтер Копіювач Сканер

RICOH
imagine. change.



RICOH Pro
8410/8410S

111 ЧБ
стор/хв

RICOH Pro
8420/8420S

136 ЧБ
стор/хв

Працюйте швидше й розумніше.

Забезпечіть бездоганний монохромний друк у темпі, який вимагає ваш бізнес. Створені для швидкого виконання завдань на вимогу, наші передові цифрові друкарські машини можуть виробляти понад 1 000 000 відбитків формату A4 на місяць. В залежності від потреб, виберіть моделі лише для друку або повні багатофункціональні системи. Зі швидкістю від 111 до 136 сторінок за хвилину вони пропонують неперевершену продуктивність.



RICOH Pro 8420S.

Потужні та екологічні.

У будь-якій сфері життя важлива екологічність.

Ваша ЦДМ, ця щоденна робоча конячка, не є винятком.

Звичайно ж, вам потрібен продуктивний і простий в експлуатації пристрій.

Але також важливо, щоб він був екологічно відповідальним.

RICOH Pro 8410(S) / 8420(S) розроблені для забезпечення сталого розвитку. Вони однаково дбайливо ставляться як до користувачів, так і до навколишнього середовища. Забезпечуючи потужну підтримку для ваших операцій, вони також є універсальними і надійними. Все, що вам потрібно.

Ricoh: забезпечення сталого розвитку заради майбутнього.



Потужні виконавці.

Насолоджуйтеся приголомшливими якістю і продуктивністю.



Створіть бездоганні чорно-білі відбитки.

Підтримуйте бездоганну якість за допомогою передових монохромних цифрових друкарських машин Ricoh. Наша передова технологія обробки зображень VCSEL і вдосконалений тонер забезпечують чіткий текст і плавні півтони з роздільною здатністю 2400 x 4800 dpi. Заощаджуйте енергію завдяки низькій температурі термозакріплення та зменшуйте потребу в ресурсах завдяки низькому споживанню тонера.

Насолоджуйтеся точною реєстрацією передньої та зворотної сторони завдяки автоматичному регулюванню положення паперу для коригування будь-якого зсуву.

- Перевірена технологія візуалізації VCSEL (лазери поверхневого випромінювання з вертикальним резонатором).
- Поліпшений склад тонера забезпечує більш дрібні та однорідні частинки.
- Чіткий текст, тонкі лінії та плавні півтони завдяки 2400 x 4800 dpi.
- Автоматичні системи управління забезпечують точну реєстрацію "лице-оборот".
- Низька температура термоплавлення сприяє зменшенню споживання енергії.

Розширений асортимент носіїв.

Наші системи здатні допомогти вам збільшити обсяги монохромного друку, підтримуючи носії щільністю до 350 г/м². Скажіть «так» більшому обсягу роботи та вивільніть потужності кольорових принтерів.

Створюйте високоякісні монохромні документи без зусиль, включаючи прямі поштові розсилки, інформаційні бюлетені, книги та посібники.

Друкуйте на крейдованих офсетних носіях SRA3. Заощаджуйте час та гарантуйте виняткові результати, застосовуючи налаштування з інтегрованої бібліотеки носіїв.

- Збільшуйте об'єми монохромного друку, зменшуючи завантаження кольорових друкарських машин.
- Ідеально підходять для прямої поштової розсилки, друку інформаційних бюлетенів, книг і посібників.
- Друкуйте з високою роздільною здатністю на крейдованих аркушах щільністю до 350 г/м².
- Легко обробляйте носії SRA3 та банерні листи.
- Інтегрована медіатека забезпечить оптимальні налаштування.



Універсальне рішення багатьох друкарських потреб.

Розширення виробничих робочих процесів.

Оскільки кожен робочий процес є унікальним, друкарські машини можна адаптувати до різноманітних потреб, включаючи виробництво, друк даних та офісного застосування. Тоді як інтегрований контролер Ricoh GW обслуговує звичайні офісні програми, для легкого балансування навантаження в робочих процесах з інтенсивною графікою необхідно встановити найновіший сервер друку Fierу EB-36. А для ефективного друкування транзакційних потоків даних з мейнфреймів IBM використовується оригінальний протокол Ricoh IPDS.

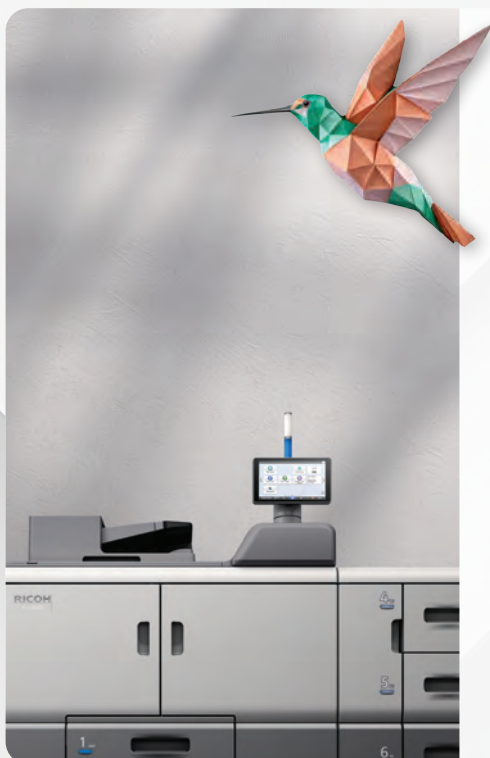
- Підтримка офісних та комерційних потоків друку, а також потоків друку на основі даних.
- Вбудований контролер Ricoh задовольняє типові офісні потреби.
- Оптимізація робочих процесів за допомогою сервера друку Fierу EB-36.
- Збалансування виробництва за рахунок звільнення потужностей кольорових друкарських машин.
- Опція Ricoh IPDS для підтримки безпомилкового транзакційного друку.



Динамічне сканування та поширення інформації.

Багатофункціональні моделі цифрових машин (S) стандартно обладнані однопрохідним пристроєм подачі документів. Заощаджуйте час завдяки двосторонньому скануванню з швидкістю до 280 зображень за хвилину. Завантажуйте в пристрій подавання до 220 двосторонніх оригіналів. Спростуйте виконання роботи шляхом пакетного сканування великих наборів документів. Автоматизуйте захоплення документів невеликих розмірів, наприклад візитних карток. Використовуйте універсальні функції сканування для ефективного розповсюдження документів.

- Сканування, запис та поширення важливої для бізнесу інформації.
- Підвищення продуктивності завдяки однопрохідному пристрою подачі документів на 220 аркушів.
- Двостороннє сканування з швидкістю до 280 зображень за хвилину.
- Спрощення роботи за допомогою пакетного сканування великих наборів документів.
- Проста обробка документів невеликого розміру, зокрема візиток.



Перевага завдяки ефективній кінцевій обробці.



Використовуйте ефективні рішення з фінішною обробкою.

Переконайтесь, що кожна робота виконується за найвищими стандартами. Оптимізуйте виробничі процеси та гарантуйте чудові результати завдяки комплексним рішенням подавання і фінішної обробки від Ricoh і партнерів першого рівня, включаючи GBC і Plockmatic. Скористайтесь перевагами інноваційної автоматизації, виняткової якості зображення та надійної продуктивності. Спростуйте робочі процеси, прискорюючи доставку за допомогою наших передових повнофункціональних систем.

- Автоматизація робочого процесу і досягнення чудових результатів.
- Швидке створення брошур, книг та посібників.
- Інтегрування кольорового контенту під час кінцевої обробки.
- Підвищення продуктивності та зменшення витрат для задоволення клієнтів
- Наскрізні рішення від Ricoh і партнерів першого рівня.

Фальцювання та сортування документів.

Наші інноваційні комплексні рішення фінішної обробки включають перфорацію, багаторазове фальцювання та укладання. Автоматизуйте виробничі процеси за допомогою вбудованої перфорації та біговки. Компактний модуль мульти-фальцовки, який підтримує чотири шаблони фальцовки та обробку носіїв щільністю від 64 до 150 г/м², ще більше розширює виробничі можливості. Підвищити продуктивність можна також завдяки приєднанню двох штабелерів великої ємності, які можуть акуратно укласти до 10 000 аркушів.

- Автоматизуйте виробництво за допомогою перфорації та фальцовки.
- Оптимізуйте фальцювання за допомогою універсального модуля.
- Розширюйте можливості завдяки чотирьом підтримуваним схемам фальцювання.
- Підвищуйте продуктивність завдяки подвійним штабелерам великої ємності.
- Акуратно підбирайте більше 10 000 аркушів за одну операцію.



Створення чудових 200-сторінкових буклетів.

Оптимізуйте пропускну здатність кольорових друкарських машин, перемістивши монохромне виробництво та фінішну обробку на ЦДМ RICOH Pro 8410(S) / 8420(S). Безпроблемно інтегруйте попередньо надруковані кольорові обкладинки та ефективніше завершуйте буклети за допомогою низки потужних вбудованих систем. Створюйте приголомшливі 200-сторінкові буклети та обрізайте їх з трьох сторін для кращої обробки. Зменшуйте кількість точок дотику та працюйте прибутковіше.



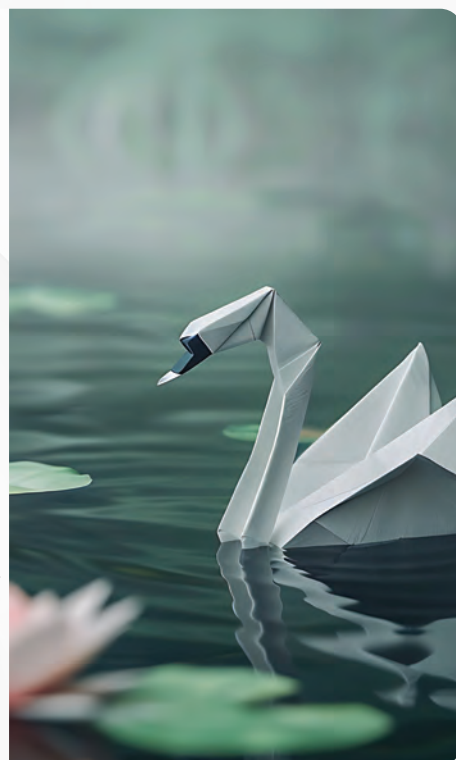
- Легко інтегруйте попередньо надруковані обкладинки, вставки та вкладки.
- Створюйте приголомшливі фальшовані та зшиті внакидку 200-сторінкові буклети (50 аркушів) з кольоровою обкладинкою і вкладками.
- Виконайте попереднє бігування обкладинки та створіть елегантні пласкі корінці.
- Покращуйте якість і додайте цінності за допомогою обрізання буклетів по трьох краях.

Зберігайте енергію та зменшуйте викиди вуглецю.

Ricoh прагне надавати продукти та послуги, які підвищують ефективність та продуктивність бізнесу при значному зниженні викидів парникових газів. Цифрові друкарські машини RICOH Pro 8410(S) / 8420(S) не є винятком. Допомогаючи зменшити споживання енергії, вони можуть пишатись найкращою в своєму класі енергоефективністю. Вони на 25% складаються з переробленого пластику та 33% сталі, переробленої в електропечах.

- Значно зменшено споживання енергії.
- RICOH Pro 8410(S) / 8420(S) забезпечують найкращу в своєму класі енергоефективність.*
- Допомогають зберегти природні ресурси та зменшити відходи на звалищах.
- Складаються з 25% переробленого пластику та 33% переробленої сталі.
- Також на 50% подешевшала пластикова упаковка.

* Типове енергоспоживання (TEC), розраховане відповідно до Energy Star V3.0.



RICOH Pro 8410S/8420S

ТЕХНІЧНІ ХАРАКТЕРИСТИКИ

ГОЛОВНІ

Функціональність:	Pro 8410/8420: Друк Pro 8410S/8420S: Друк/копіювання/сканування
Технологія друку:	1-барабанна суха електростатична система перенесення з внутрішнім пасом перенесення
Технологія створення зображення:	40 -променевий лазер VCSEL (лазери поверхневого випромінювання з вертикальним резонатором)
Фіксування зображення:	Безмасляний ремінь
Панель управління:	10,1-дюймова інтелектуальна
Швидкість друку:	Pro 8410/8410S: 111 стор/хв Pro 8420/8420S: 136 стор/хв
Роздільна здатність:	VCSEL 2,400 x 4,800 dpi
Час розігріву:	Не більше 300 сек
Розміри (ШхГхВ):	1,141 x 900 x 1,750 мм (включаючи світлофорну вежу)
Вага:	Pro 8410S/8420S: 428 кг Pro 8410/8420: 413 кг
Джерело живлення:	220-240 В, 20 А (виділений), 50/60 Гц
Типове споживання енергії (ТЕС):	Pro 8410/8410S: 13,7/13,6 кВт-год/тиждень Pro 8420/8420S: 17,7/17,2 кВт-год/тиждень
Макс. споживання енергії:	Pro 8410/8410S: 3,300 Вт Pro 8420/8420S: 3,520 Вт
Ресурс:	60 000 000 сторінок формату А4 або 5 років

РОБОТА З ПАПЕРОМ

Стандартне завантаження:	Лоток 1: 2 x 1,000 арк, 52 - 256 г/м ² Лоток 2: 550 арк, 52 - 256 г/м ² Лоток 3: 550 арк, 52 - 256 г/м ²
1-ша вакуумна касета LCIT (опція)	Лоток 4: 2,200 арк, 40 - 350 г/м ² Лоток 5: 2,200 арк, 40 - 350 г/м ²
2-га вакуумна касета LCIT (опція)	Лоток 6: 2,200 арк, 40 - 350 г/м ² Лоток 7: 2,200 арк, 40 - 350 г/м ²
3-тя вакуумна касета LCIT (опція)	Лоток 8: 2,200 арк, 40 - 350 г/м ² Лоток 9: 2,200 арк, 40 - 350 г/м ²
A4 LCIT (опція)	Лоток 4: 1,100 арк, 52- 216 г/м ² Лоток 5: 1,100 арк, 52 - 216 г/м ² Лоток 6: 2,800 арк, 52 - 163г/м ²
A3/SRA3 LCIT (опція)	Лоток 4: 1,100 арк, 52 - 256 г/м ² Лоток 5: 2,200 арк, 40 - 300 г/м ² Лоток 6: 1,100 арк, 52 - 256 г/м ²
Обхідний лоток (опція):	550 арк, 52 - 220 г/м ²
Макс. розмір паперу:	330.2 x 700 мм (залежить від опції)
Макс. щільність паперу:	350 г/м ² (залежить від опції)

ПРИНТЕР

RICOH GW (стандартний)

Тип:	Вбудований
Версія системи:	G3.0(23A)
Процесор:	Intel® Apollo Lake E3940 1.6 ГГц
Пам'ять:	2 Гб
Зберігання даних:	Стандартно: 640 Гб HDD (320 Гб HDD x 2 шт.)
Мова опису сторінок:	Стандартно: PCL5e, PCL6, PostScript3 Emulation, PDF Direct Print Emulation, JPEG, TIFF; Додатково: Adobe PostScript3, Adobe PDF Direct Print, IPDS, XPS

Fiery EB-36 (опція)

Тип:	Зовнішній
Версія системи:	Fiery FS600 Pro Software
Процесор:	Intel® Pentium® G7400E 3.7 ГГц
Пам'ять:	8 Гб (2 x 4 Гб)
Зберігання даних:	240 Гб SSD (для ОС і Fiery software) 500 Гб SATA HDD (storage)
Мова опису сторінок:	PCL6, PostScript 3 Emulation

ІНШІ ОПЦІЇ

Блок ідентифікації носія (Type S3), A4 LCIT (RT5160), A3/SRA3 LCIT (RT5170), Лоток вакуумного подавання LCIT (RT5150), З'єднувальний модуль (BU5010), Вакуумний лоток для банерів, Подовжувач вакуумної подачі банерів, Багаторазовий обхідний лоток (BY5020), Багаторазовий обхідний лоток для банерів, Клейовий фінішер Perfect Binder (GB5010), Лоток для вставки обкладинки (CI5040), Plockmatic High Capacity Interposer (HCI 3500), Модуль мульти-фальцовки (FD5030), GBC StreamPunch Plus, GBC E-wire Binder, Штабелер великої ємності (SK5040), Блок бігування/обрізки Plockmatic Crease/Trim Unit (CT XL), Степлер-фінішер (SR5110), Буклетний фінішер (SR5120), Триммер (TR5050), Буклет-мейкер Plockmatic (PBM350e/500e).

РІШЕННЯ ДЛЯ ЗАБЕЗПЕЧЕННЯ РОБОЧОГО ПРОЦЕСУ

Ricoh ProcessDirector, Ricoh TotalFlow BatchBuilder, Ricoh Supervisor, InfoPrint Manager, EPS MarketDirect Storefront & Cross Media, Fiery Impose, Fiery Compose, Fiery JobMaster.

RICOH
imagine. change.

www.ricoh-europe.com

Факти і цифри, наведені в цій брошурі, відносяться до конкретних комерційних моделей. Всі назви компаній, торговельних марок, продуктів і послуг є власністю і зареєстрованими товарними знаками відповідних власників. © Ricoh Europe PLC, 2019 г. Все права захищені. Дана брошура, її зміст та / або макет не можуть бути змінені, адаптовані або скопійовані, частково або повністю, або включені в інші матеріали без попередньої письмової згоди компанії Ricoh Europe PLC.

**Мегатрейд – Ексклюзивний дистриб'ютор Ricoh Europe
Graphic Communication в Україні**
03057, м. Київ, вул. Сім'ї Бродських, 31-33
Тел. (044) 538-00-06, Email: printsales@megatrade.ua
www.megatrade.ua



MEGATRADE
project distribution